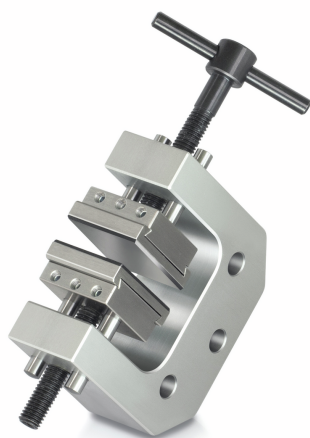


# KERN AD 9032

**KERN**

Schroefspanklem voor trekkrachtmetingen in laboratoria



## Categorie

Merk	Sauter
Productcategorie	Klem
Productgroep	Schroefvormige spanklem

## Ontwerp

Afmetingen compleet gemonteerd (B×D×H)	160×75×30 mm
Materiaal	aluminium
Montage - krachtverdeling	Tapgat M6 Buitendraad M12
Trek-/drukkracht [Max]	1 kN
Maximale klembreedte	100 mm
Maximale spanwijdte	30 mm

## Milieuomstandigheden

Opslagtemperatuur [Min]	-10 °C
Opslagtemperatuur [Max]	40 °C

## Verpakking & verzending

Afreesbaarheid kracht [d] (N)	14 d
Afmetingen verpakking (B×D×H)	160×75×30 mm
Nettogewicht	0,66 kg
Verzendmethode	Pakketdienst
Nettogewicht ca.	0,70 kg
Brutogewicht ca.	0,70 kg
Verzendgewicht	0,66 kg

## Pictogrammen